

EXPERIENCE OUGANDAISE
10 JOURS / 9 NUITS



ITINÉRAIRE

JOUR 1 ENTEBBE

À votre arrivée à l'aéroport d'Entebbe, votre guide vous accueillera après que vous aurez procédé aux formalités de douanes et récupéré vos bagages. Ensuite, transfert à votre hôtel.

Hébergement: Entebbe pour 1 nuit

JOUR 2 ENTEBBE · FORÊT IMPÉNÉTRABLE DE BWINDI

Après le petit déjeuner, transfert à l'aéroport pour votre vol en direction du parc national de la forêt impénétrable de Bwindi. Ce parc est l'habitat naturel de l'espèce en voie d'extinction des gorilles des montagnes. On y retrouve également des chimpanzés et une multitude d'espèces d'oiseaux endémiques qui ravira les amateurs et les experts en ornithologie. Ce soir, nous vous recommandons d'aller dormir tôt afin d'être au meilleur de votre forme pour la journée de demain. (PD/D/S)

Hébergement: Forêt impénétrable de Bwindi pour 2 nuits

JOUR 3 FORÊT IMPÉNÉTRABLE DE BWINDI

Levé matinal, après le petit déjeuner, route pour votre excursion à la rencontre des gorilles, une expérience inoubliable durant laquelle vous aurez la chance d'observer une famille de gorilles des montagnes pendant 1 heure. La marche peut prendre entre 2 et 6 heures mais le jeu en vaut la chandelle! Veuillez nous indiquer votre niveau de forme physique au moment de la réservation afin que nous puissions adapter l'expérience à vos besoins. Nous vous recommandons fortement de prendre les services d'un porteur (à payer sur place, environ 20 \$USD + le type) afin de porter votre sac de jour contenant de l'eau et un panier repas et de vous porter assistance durant les moments plus ardues du parcours. (PD/D/S)

JOUR 4 FORÊT IMPÉNÉTRABLE DE BWINDI · PARC NATIONAL QUEEN ELIZABETH

Après le petit déjeuner, route pour le parc national Queen Elizabeth. Safari en cours de route à Ishasha dans la partie sud du parc. Ishasha est populaire pour ses fameux lions grimpeurs qui aiment se prélasser sur les branches d'acacias. (PD/D/S)

Hébergement: Parc national Queen Elizabeth pour 2 nuits

JOUR 5 PARC NATIONAL QUEEN ELIZABETH

Après le petit déjeuner, safari matinal dans le parc de Queen Elizabeth. On y retrouve plus de 100 espèces de mammifères incluant lions, hippopotames, buffles, léopards, hyènes tachetées, éléphants ainsi que plusieurs primates. En après-midi, croisière sur le canal de Kazinga durant laquelle vous pourrez observer de centaines d'hippopotames, des crocodiles ainsi que plusieurs espèces d'oiseaux. (PD/D/S)

JOUR 6 PARC NATIONAL QUEEN ELIZABETH · PARC NATIONAL DE KIBALE

Après le petit déjeuner, route pour le parc national de Kibale. En chemin, vous aurez l'occasion de traverser plusieurs plantations de thé et d'en visiter une. Arrêt dans la petite ville de Fort Portal puis installation à votre hébergement. (PD/D/S)

Hébergement: Parc national de Kibale pour 2 nuits

JOUR 7 PARC NATIONAL DE KIBALE

Après le petit déjeuner, départ pour votre randonnée à la recherche des chimpanzés. En après-midi, vous aurez l'opportunité d'effectuer une marche en nature au sanctuaire de Bigodi Wetlands qui abrite plus de 8 espèces de primates. (PD/D/S)

JOUR 8 PARC NATIONAL DE KIBALE · PARC NATIONAL DE MURCHISON FALLS

Après le petit déjeuner, transfert à la piste de brousse et vol en direction du parc national de Murchison Falls. En après-midi, excursion aux chutes de Murchison. (PD/D/S)

Hébergement: Parc national de Murchison Falls pour 2 nuits

JOUR 9 PARC NATIONAL DE MURCHISON FALLS

Après le petit déjeuner, départ pour votre safari matinal. Vous pourrez admirer la diversité des paysages du parc. Des herbes hautes de la savane jusqu'aux terres humides du delta, vous partirez à la recherche des lions, léopards, hyènes, buffles, éléphants. Vous aurez également l'occasion de croiser une multitude d'antilopes ainsi que plusieurs espèces d'oiseaux. En après-midi, croisière sur le Nil jusqu'à la chute de Murchison. Sur les eaux calmes, vous pourrez observer les habitants de la rivière, hippopotames et crocodiles. (PD/D/S)

JOUR 10 PARC NATIONAL DE MURCHISON FALLS · ENTEBBE

Après le petit déjeuner, départ pour Kampala via le sanctuaire des rhinocéros Ziwa qui a pour mission la réintroduction des rhinocéros blancs en Ouganda. Vous y ferez un safari à pied durant lequel vous pourrez observer de près cet animal en voie d'extinction. En après-midi, continuation pour votre vol de retour. (PD/D)

INCLUSIONS

- Transport en 4X4
- Accueil et transferts avec nos représentants locaux
- Hébergement pour 9 nuits en occupation double
- Repas : 9 petits déjeuners, 9 dîners, 8 soupers
- Visites selon l'itinéraire, en groupe minimum 2 / maximum 10 personnes par véhicule
- Bouteille d'eau durant les safaris
- Guides locaux anglophones
- Taxes et frais de services aux hôtels
- Permis de randonnée pour les gorilles
- Vols Entebbe – Kihhi // Kasese – Murchison Falls

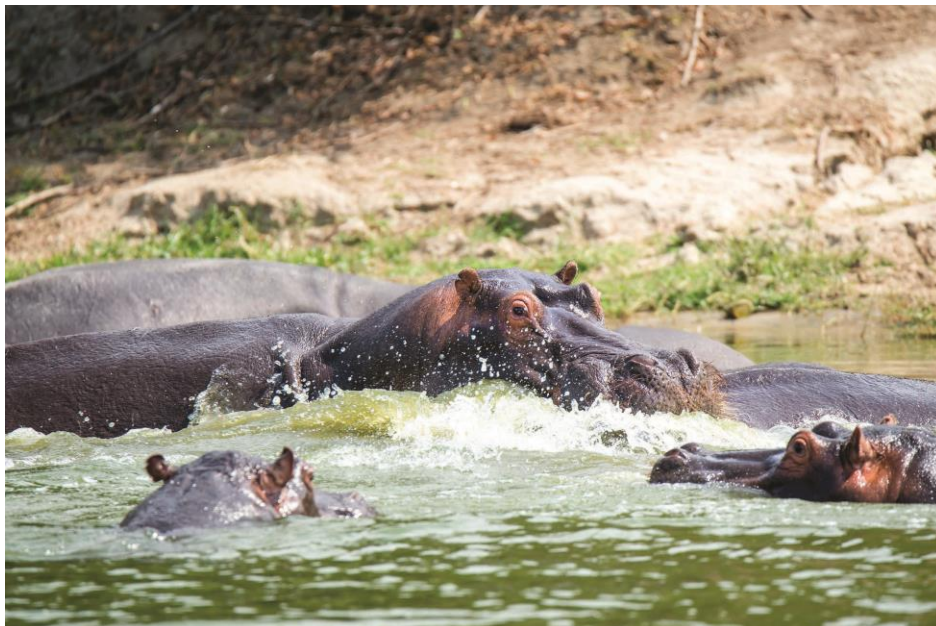
Non inclus · Vols internationaux · **Frais de visa électronique pour l'Ouganda +/- 50 \$USD** · Pourboires aux guides, chauffeurs et personnel hôtelier · Boissons · Excursions facultatives

NOTE : possibilité de guide francophone avec supplément sur demande (à l'exception de la randonnée d'observation des gorilles)

Prix en CAD\$, par personne à partir de, occupation double	Portion terrestre	Portion terrestre	Portion terrestre
Départs quotidiens			
HÉBERGEMENT INTERMÉDIAIRE			
	2 personnes	4 personnes	6 personnes
1er janvier - 31 décembre 2020	8939	7699	7299
1er janvier - 31 décembre 2021	9059	7799	7399
HÉBERGEMENT DELUXE			
	2 personnes	4 personnes	6 personnes
1er janvier - 31 décembre 2020	11389	10059	9599
1er janvier - 31 décembre 2021	11499	10179	9699
Supplément occupation simple	Sur demande		

Choix d'hôtels ou similaires		
Ville	Hébergement intermédiaire	Hébergement deluxe
Entebbe	Boma Guest House	Serena Lake Victoria/ Protea
Parc national Bwindi	Mantana Engagi Lodge	Buhoma Lodge
Parc national Queen Elizabeth	Kasenyi Safari Camp	Katara Lodge/ Mweya Safari Lodge Tents
Parc national Kibale	Crater Safari Lodge	Ndali Lodge
Parc national Murchison Falls	Murchison River Lodge	Baker's Lodge

**Les tarifs de ce document sont pour information seulement. Ils ont été produits au moment de l'impression pour l'année en cours. Notez que dû à la fluctuation des taux de change et promotion temporaires ou ponctuelles, les tarifs peuvent légèrement à la baisse à tout moment. Veuillez contacter votre agent de voyages pour obtenir les promotions du moment.



changer la hausse ou à moment. contacter votre voyages pour tarifs et jour ou du